

Reform Collection



東四国ダイケンホームで実現できる、理想のリフォーム。



思わず人を招きたくなる感動の住まい

東四国ダイケンホーム 株式会社



東四国ダイケンホームの

安心リフォームのすすめ方

1 お問い合わせ・電話相談

リフォーム工事は新築工事と違い標準的な仕様や手法といったものではありません。既存住宅の状態やお施主様の現時点でのライフスタイルや今後のライフスタイルを把握して、ベストと思うリフォームプランを納得のいくまで話し合わせて頂きます。

2 現地調査・及び相談打合せ

お施主様のリフォームプランをお聞かせ願ひ、現地の状況を確認させていただきます。

- 例
- デザインリフォーム（間取り変更や模様替えなど）
 - キッチン・お風呂・トイレのリニューアル
 - 外壁・屋根などの外部リフォーム
 - 省エネ・断熱リフォーム ○耐震補強
 - ソーラー設置工事 ○その他リフォーム工事・修繕工事



3 プランニング・見積書

お客様の声を1番に考えプランニングさせて頂き、そのプランから納得頂くまで相談打合せをさせて頂き、詳細な見積書を作成させていただきます。

4 契約・施工

リフォーム工事ではお客様が生活をされている場所での工事が大半になります。その事を認識し、工事中に発生するゴミや騒音に配慮をした工事を行います。

5 リフォーム後の検査

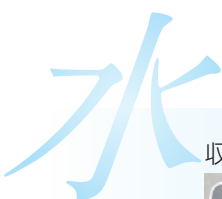
リフォーム工事完成後には工事範囲も含め、キズや各機器の作動状況の確認を行い商品の使用方法やお手入れの仕方なども御説明させていただきます。



6 リフォーム工事完成

ここから新しいライフスタイルが始まります。リフォーム後もきめ細やかなアフターやPL保険（生産物賠償責任）にも加入しているので安心してください。

お施主様の目的に合ったリフォームプランを提案します。



Reform point 水回り

収納力も有り、掃除も楽になるシステムキッチンへ



床も冷たく寒かった浴室を暖か空間のユニットバスへ



収納量も有り節水にも配慮をした洗面化粧ユニットへ



普通の掃除が本当に楽になり、驚く程節水タイプのトイレへ

光

Reform point 太陽光発電



環境にも家計にも配慮した次世代の住宅環境の始まりです。

お子様やお孫様へ美しい環境を残す為に、エコな暮らしを提案し、更にとても気になる光熱費も太陽光発電で上手に節約出来ます。あらゆるメーカーの知識も豊富な当社スタッフにお気軽にご相談くださいませ。お客様の建物でのシュミレーションも無料で実施させて頂いております。

お客様のライフプランに合わせたソーラーを多種多様に取り扱っております。

- パナソニックソーラー (HIT)
- シャープソーラー
- 東芝ソーラー
- Qセルズ
- その他ソーラーメーカー

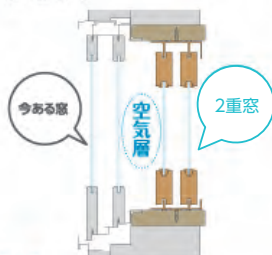
熱

Reform point 断熱

あっという間のお手軽施工で窓の断熱性・気密性が高まり、住みやすさがぐんとアップ。

ひみつ1 空気層で断熱

今ある窓(外窓)と新しい窓(内窓)の間に行ける空気層が熱を伝えにくくし、断熱効果を発揮。



ひみつ2 樹脂で断熱

2重窓は樹脂製。樹脂はアルミの1000倍、熱を伝えにくい性質があり、断熱効果を高めます。

アルミに対して熱伝導率 $\frac{1}{1000}$

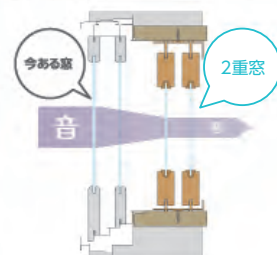


ひみつ3 ガラスでさらに性能アップ

2重窓のガラスは単板ガラスのほか、断熱性を高めた「複層ガラス」など、より高性能のガラスも選べます。

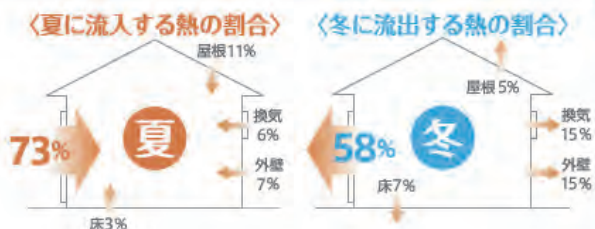
ひみつ4 二重構造で防音

気密性の高い2重窓を取付けて二重窓にすることで、音が伝わりにくくなります。



窓は、住まいの中で一番熱の出入りの大きい場所。だから、窓の断熱対策が重要なのです。

※(一社)日本建材・住宅設備産業協会
省エネルギー建材普及センターホームページ
「省エネ建材で、快適な家、健康的な家」より



2重窓にするだけで、この先ずっと快適生活 2重窓の6つのポイント

- 窓からの熱の出入りを抑え、住まいを断熱化。より少ないエネルギーで快適になり電気代の節約にもつながります。
- 窓の断熱性がアップして、結露の発生を抑えることができます。
- 外から入る音を低減し、同時に、室内音が近隣に漏れるのも抑えることができます。
- 二重窓にすることで侵入に手こずる窓になり、防犯面での安心効果が期待できます。
- 大がかりな工事の必要がないため、施工コストを抑えながら、大きな快適効果を得ることができます。
- 居室はもちろん、浴室や出入り口にも施工できます。

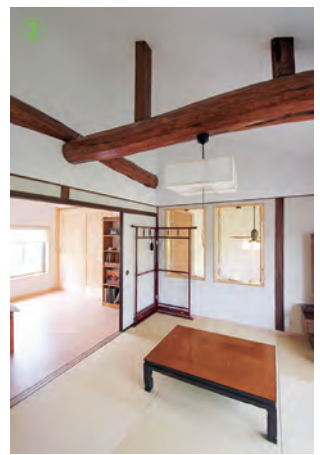
その他リフォーム工事例：塗装工事、ふすま・障子貼り替え、畳表替、網戸張り替え、他各種内装・外装リフォームのあらゆる御相談に対応いたします。



リフォームの実例

1

鳴門市 K 様邸

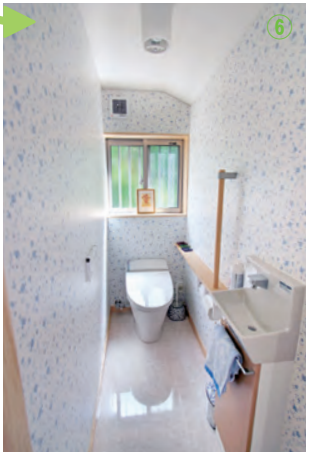


間仕切りが多く閉鎖的だったキッチン周りを対面式に変更しました。また、暗くて狭いダイニングも、階段の壁を取り、ホール・洗面所を取り込む事により、開放感のある明るい空間になりました。無垢の床材や腰板をふんだんに使い、暖かみのあるリビング。2階和室は既存の丸太の梁を活かしたリフォームならではの部屋に。

タイル敷の床で寒い印象。トイレもスタイリッシュな空間に生まれ変わり、最新のタンクレストイレを使用し節水に貢献しています。



Before After



After



Before

以前は収納スペースも少なく土間から床までの段差も高かった玄関も床を下げ、手摺りを設置して上がり易くし、大容量の玄関収納を設置し収納不足を解消。

After



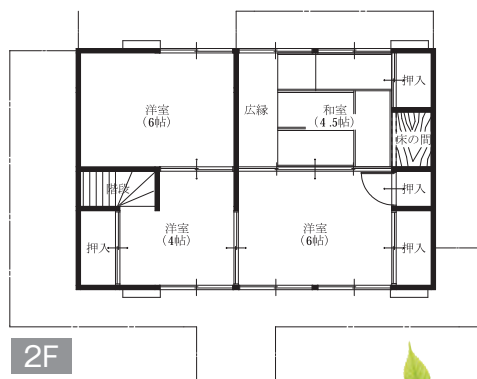
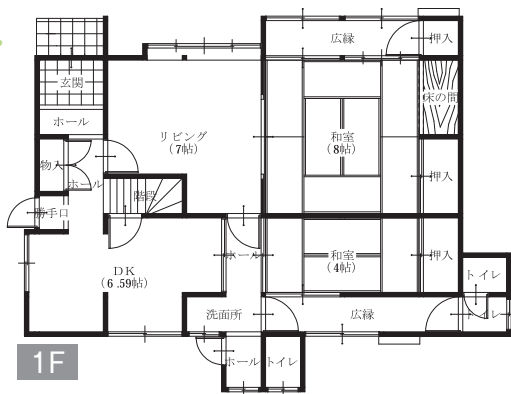
Before



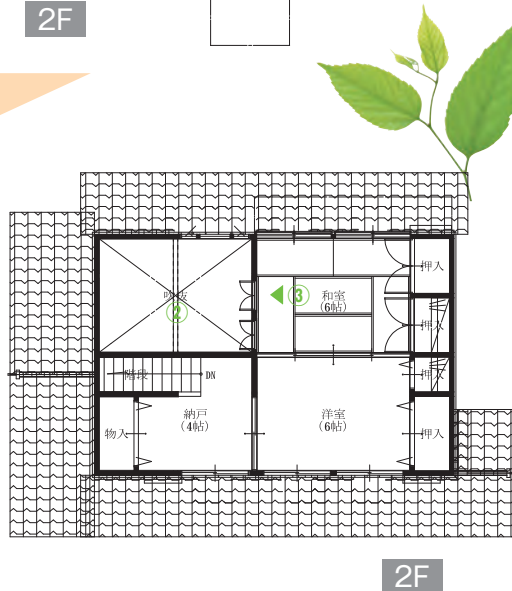
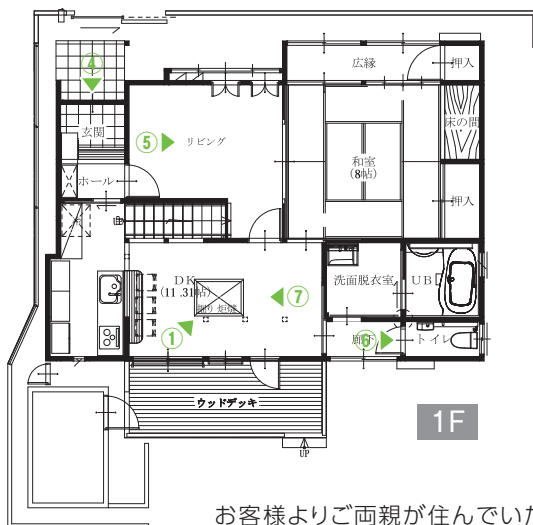
本当に明るいリビングを実現

を
丸
い
ご
入
れ
の
リ
フ
ォ
ー
ム
建
物

Before



After



お客様よりご両親が住んでいた建物を壊して無くすのではなく、思い出を残してリニューアルしたいと相談され、家事動線や、光・風をたくさん取り入れる空間にしつつ、思い出の空間も演出する提案にしました。古い建物でお風呂が外にあったのを建物内に取り入れるなど、大規模リフォームとなりました。



Before

以前のダイニング空間。昼間での撮影ですが、やはり間仕切壁や食器棚でせつかくの光が入りにくく、また家電他キッチン近くに必要物が遠い位置にあって使いにくい空間でした。



After



リフォームの実例

2

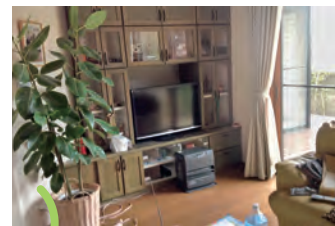
徳島市 M様邸



落ち着いたあるリビング。テレビ背面の壁には意匠性と機能性を兼ね合わせた調湿建材のエコカラットを貼り湿度管理に配慮。玄関周りも壁面に珪藻土での塗り壁を施し、現代和風な玄関を演出しています。洗面化粧台は2ボールにし、家族の朝支度が重なる時の悩みも解消。



After



Before

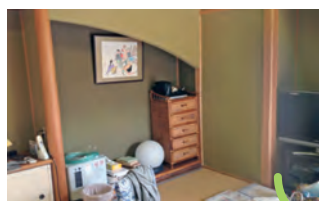
以前のリビングも決して狭かったわけではありませんが、お子様との会話や、コミュニケーションを大事にしたリビングに生まれ変わりました。



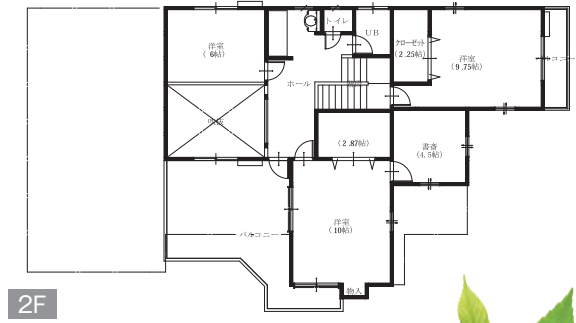
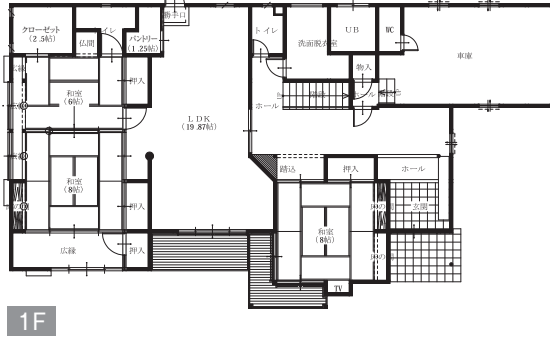
After

以前は単独の和室をご夫婦の寝室へリフォーム。和のイメージは無くさずにフローリング敷きの洋間へ変更。

Before

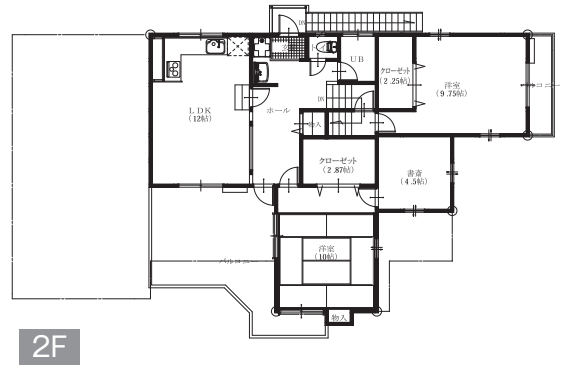
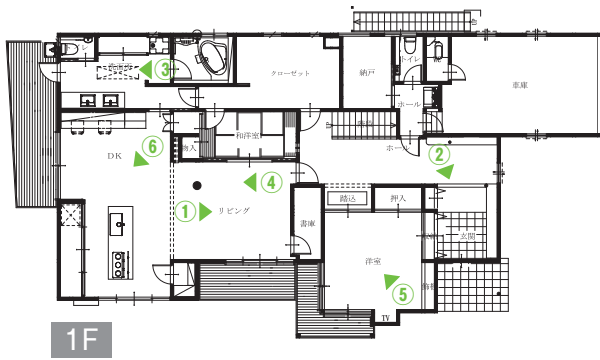


Before



2 世
世 代
帯 を
リ 受
フ け
オ 継
い
ム だ

After



以前から2世帯での生活でしたが、世代が変わった事で若いご夫婦との2世帯になり、今後を見据えた設計・提案となりました。和室部分をダイニングに変更、リビング横には帰省した家族が泊まる事の出来るモダンな和室、以前キッチンだった所は大容量のクローゼットに。家事動線を考えたプランになっています。



Before

キッチン廻りは、以前からの梁を利用しながら天井を高く設計し、開放的な空間に仕上げています。またダイニングテーブルのアクセスもキッチン横からと最近特に注目されている動線を採用しました。



After

<http://h-daiken.co.jp>



思わず人を招きたくなる感動の住まい

東四国ダイケンホーム株式会社

本社 / 板野郡松茂町広島字北川向式の越32番地
TEL.088 (699) 6188 FAX.088 (699) 6207
E-mail info@h-daiken.co.jp